

# 페이퍼리스 레코더

Paperless Recorder

## RD8250 시리즈



- ✓ DC 전압, 전류, 써모커플, RTD, 주파수, rpm 펄스를 위한, 설정 가능한 아이솔레이션된 입력 2개
- ✓ 내부 알람 설정점 4개
- ✓ 알람 릴레이 출력 2개
- ✓ 디지털 제어 입력 1개
- ✓ 저장률 최대 100 샘플/초
- ✓ 소형 플래시 카드는 최대 2GB의 데이터를 메모리에 저장할 수 있음
- ✓ 밝고 선명한 디스플레이
- ✓ 그래픽 분석, 출력, 전환, 추출용 소프트웨어(옵션)
- ✓ 기본 1/4 DIN 패널 장착

이중 기능 키와 선명한 디스플레이가 있는 OMEGA RD8250은 세련된 공정 기록장치입니다. 그래픽 사용자 인터페이스로 쉽게 설정할 수 있습니다.

이 기록장치는 실시간 데이터를 디지털이나 원하는 형식으로 표시할 수 있습니다. 앞면 패널 USB 포트(“-USB” 옵션으로 주문하세요)를 통해, 사용자는 플래시 메모리 카드에서 PC로 데이터를 업로드할 수 있습니다.

RD8252는 AC 어댑터 및 120 ~ 240 Vac, 50/60 Hz용 범용 플러그 세트와 함께 제공됩니다. 다른 전력 옵션에는 12 ~ 24 Vdc 아이솔레이션 입력 (RD8253), 충전 배터리 팩 옵션 (RD8252-UPS)이 있습니다. 배터리 팩을 설치하면 RD8252-UPS는 최대 8시간동안 작동하고, 전원이 나갈 경우에 데이터와 설정값을 저장할 수 있습니다.



RD8252

### 사양

#### 입력 전력:

**RD8252:** 5VA에서  $9 \pm 0.5$  Vdc (외부 부하에 따라 다름) 비차단; 외부 AC 벽면 변압기(포함), 100 ~ 240 Vac, 50/60 Hz

**RD8253:** 차단식 12 ~ 24 Vdc (아래의 내부 배터리 팩 옵션과 호환되지 않음)

**RD8252-UPS:** 내부 배터리 팩 옵션이 있음; 작동이 중단되지 않고 출력을 제어할 수 있음

**출력:** 2개 출력, 50 mA에서 5 Vdc, 외부 센서에 전력 공급

#### 채널 수:

범용 2개, 사용자 선택 가능

**아이솔레이션:** 새시 접지를 위해 300 Vac/Vdc 채널 입력

#### 직류 입력

□□:

**범위:** 0 ~ 250 mV, 0 ~ 1.25V, 0 ~ 2.5V, 0 ~ 5V, 0 ~ 12.5V, 0 ~ 25V

**정밀도:** 판독 값의 0.1%

**분해능:** 0.025% FS

#### 전류:

**범위:** 0 ~ 20 mA, 4 ~ 20 mA, 0 ~ 50 mA

**정밀도:** 판독 값의 0.1%, 250  $\Omega$  외부 분류기 제외 (펄스)

**분해능:** 0.025% FS

#### 써모커플:

**정밀도:** 0.3% FS (보통)

#### 주변 온도 센서

**정밀도:**  $\pm 1.5^\circ\text{C}$  (2.7°F)

#### 유형 범위:

**J:** -100 ~ 760°C  $\pm 2^\circ\text{C}$

(-148 ~ 1400°F  $\pm 3^\circ\text{F}$ )

**K:** -100 ~ 1000°C  $\pm 2^\circ\text{C}$

(-148 ~ 1830°F  $\pm 3^\circ\text{F}$ )

**T:** -100 ~ 400°C  $\pm 2^\circ\text{C}$

(-148 ~ 750°F  $\pm 3^\circ\text{F}$ )

**E:** -80 ~ 400°C  $\pm 2^\circ\text{C}$

(-112 ~ 750°F  $\pm 3^\circ\text{F}$ )

#### 정전 중 꺼짐:

6 Vdc, 2400 mAh NiMH

**예비 시간:** 보통 8시간 (외부 부하에 따라 다름)

#### RTD

**정밀도:** 0.3% FS (보통)

**분해능:** 0.1°C

**내부 전류원:** 1 mA

#### 유형 범위(2- 또는 3-선):

**100  $\Omega$  백금 385:** -100 ~ 750°C

(-148 ~ 1380°F)

**100  $\Omega$  백금 392:** -100 ~ 750°C

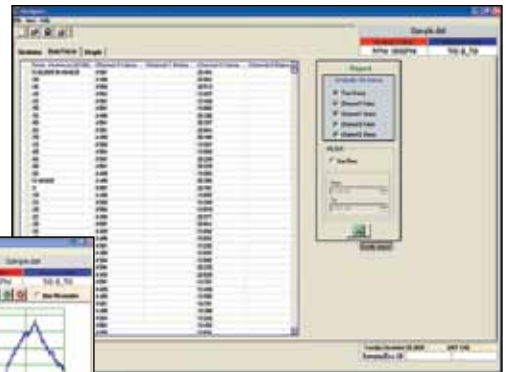
(-148 ~ 1380°F)

#### 주파수 입력(Hz)/범위:

0 to 10,000/0 to 600,000 rpm



RD8252 교대 판독 모드 표시, 그림은 실제 크기보다 작습니다.



RD8250-SW, 그래픽 분석, 인쇄, 추출용 윈도우 소프트웨어. 주문 정보는 엑세서리 표를 참고하세요.

**속도 입력 (rpm) 정확도:**

주파수: ±1 Hz

rpm: 9999 rpm 이하로 ±1 rpm, 9999 rpm

이상으로 ±10

**입력:**

낮음: <1 Vdc

높음: >3 및 < 12 Vdc

펄스 폭: 최소 10 ms

입력 임피던스: >100 kΩ

**측정률:**

채널 당 최대 100 샘플/초

수학 함수:  $y = mx + b$ ; 평균, 최고점, 최저점

매체: 최대 2GB의 소형 플래시

**디스플레이:** LCD 그래픽, 160 x 80 픽셀, 흰색 LED 백라이트가 있는 검은색 FSTN, 백라이트 수준을 사용자가 제어, 대비 조절(전자)

**디스플레이 모드:** 추세 (수평), 대형 이중 디지털 판독 출력, 혼합 모드

**사용자 인터페이스:** 5버튼 키패드 (이중 기능 버튼)

**시계:** 자동 윤년 및 썬더 타임 조정, 내부 예비 배터리

**릴레이 출력:** 알람 출력 2개, 30 V 및 0.5 A "A"형 릴레이

**광-아이솔레이션 입력:** 입력 1개, 10mA 에서 5 ~ 12 Vdc

오디오 장치: 내부 신호장치 (다중 음조)

**Audible:** Internal beeper (multiple tones)

**크기 (앞면 패널):**

96 H x 96 W x 152 D mm  
(3.78 x 3.78 x 6") (1/4 DIN)

**환경:** 실내 전용, IEC 664에 따르면 설치 카테고리 2; IEC61010-1에 따르면 오염도 2등급

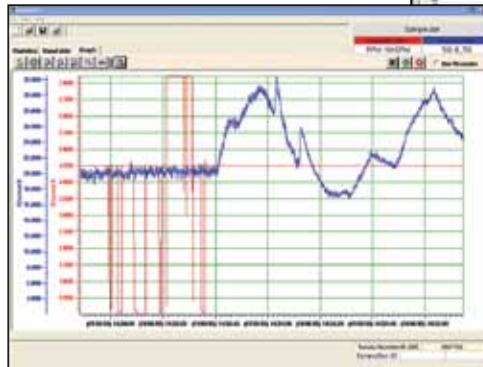
**작동 온도:**

-10 ~ 50°C (14 ~ 122°F)

**최대 상대 습도:** 온도가 최대 31°C (88°F)일 경우 80%, 40°C (104°F)에서 50%까지 선형으로 감소

**USB 옵션:** 소프트웨어(비 휘발성)를 사용할 때 데이터 및 원격 실시간 디스플레이용 앞면 패널 USB 2.0 슬레이브 포트

**이더넷:** 실시간 데이터 디스플레이, 기록 데이터 전송, 네비게이터 소프트웨어를 이용할 때 원격 제어 및 기록장치 설정; 내장 웹서버 측정 값 디스플레이



이 페이지에 있는 모델의 경우 OMEGACARE<sup>SM</sup> 연장 보증 프로그램을 이용할 수 있습니다. 자세한 사항은 주문시 문의하세요.

무선 전환 리시버를 구입할 수 있습니다. 자세한 내용을 확인하려면 [kr.omega.com/mwtc-rec6](http://kr.omega.com/mwtc-rec6) 에 방문하세요.

**주문하려면 [kr.omega.com/rd8250](http://kr.omega.com/rd8250)에 방문해 가격과 자세한 사항을 확인하세요.**

모델 번호	설명
RD8252	페이퍼리스 기록장치, 입력 2개, 범용 교류 어댑터
RD8253	페이퍼리스 기록장치, 입력 2개, 직류 전력 12 - 24 Vdc

**옵션**

주문 접미사	설명
-UPS	RD8252 장비용 충전 배터리
-USB	기본 소프트웨어를 이용한 USB 통신
-EI	이더넷 통신 포트

**엑세서리**

모델 번호	설명
RD8250-SW	그래픽 분석, 출력, 추출용 윈도우 소프트웨어
RD8250-CFCR	소형 플래시 카드 판독기, USB 2.0 호환
RD8250-NEMA4X-KIT	NEMA 4X (IP66) 케이스 키트
RD8250-MC512MBCF	512 MB 메모리 카드
RD8250-MC1024MBCF	1024 MB 메모리 카드
RD8250-MC2048MBCF	2048 MB 메모리 카드
RD8250-RESISTOR	250 Ω 분류기

**교체 부품 (현장 설치 가능)**

모델 번호	설명
RD8250-PSC-2W	범용 100 ~ 240 Vac 어댑터 및 범용 플러그 세트

윈도우 소프트웨어 CD 및 CD에 있는 사용자 설명서, AC 어댑터가 함께 제공됩니다.

주문 예: RD8252, 페이퍼리스 기록장치, 입력 2개, OCW-3, OMEGACARE<sup>SM</sup> 는 표준 1년 보증을 총 4년으로 연장합니다.