

커넥터

트위스트-잠금형

CONNECTORS TWIST-LOCK TYPE

PT 시리즈

- * 견고한 알루미늄 쉘 구조
- * 최대 사용 온도 125°C (257°F)
- * 케이블 변형 방지용 클램프
- * 안정적인 슬더링 접합부
- * #20 AWG 와이어 사이즈
- * 높은 전도성을 가진 접합부 도금

OMEGA® PT 시리즈 커넥터는 압력 트랜스듀서를 다심 케이블을 사용하여 다른 기기와 효과적으로 연결시키는 방법을 제공합니다. 슬더링 접합부는 신호 또는 전원 회로망과 서로 잘 통할 수 있도록 설계되었습니다. 대부분의 산업용 분야의 작동 온도 범위를 만족하는 커넥터를 선택할 수 있습니다.

사양

절연 저항 @ 25°C (77°F):
최소 5000 MΩ

전압 강하: #20 접합부, #20 와이어, 최대 55 mA @ 7.5 A

실외 환경으로부터 보호되는 모델
공기 압력: 30 psi (2 bar) @ -55°C (-67°F)

내구성: 커플링과 언커플링 500 사이클 반복

셸 재질: 알루미늄 합금, 국방색 크롬산 이온 0.0003 카드뮴 도금, 또는 검은 색 아연 (RoHS)

절연부: 모든 모델에 네오프렌 적용 (단, PCS06E10-6S 모델은 실리콘)

접합부: 높은 전도성의 구리 합금, 표면에 0.000050 금도금

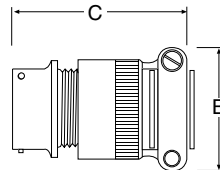
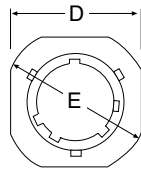


PT06F8-4S, 그림은 실제 크기보다 작습니다.

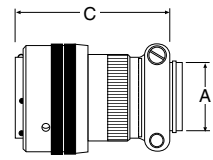
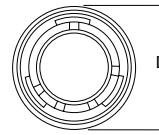
PT06F10-6S, 그림은 실제 크기와 같습니다.

필수적인 슬더링 접합부 포함

수형
PT01F



암형
PT06F



크기 : mm (inch)

모델 번호	A DIA. MIN	B MAX	C MAX	D MAX	E ±0.020
PT01F8-4P	5.94 (0.234)	21.03 (0.828)	48.82 (1.922)	21.03 (0.828)	23.83 (0.938)
PT01F10-6P	7.54 (0.297)	22.63 (0.891)	48.82 (1.922)	24.23 (0.954)	26.97 (1.062)
PT06F8-4S	5.94 (0.234)	21.03 (0.828)	46.43 (1.828)	19.05 (0.750)	—
PT06F10-6S	7.54 (0.297)	22.63 (0.891)	46.43 (1.828)	21.82 (0.859)	—

주문하려면 kr.omega.com/pt06f에 방문해 가격과 자세한 사항을 확인하세요.

모델 번호	접합부 개수	온도 범위	특징
PT01F8-4P*	4 수형	-55 ~ 125°C (-67 ~ 257°F)	실외 환경으로부터 보호됨
PT01F10-6P*	6 수형	-55 ~ 125°C (-67 ~ 257°F)	실외 환경으로부터 보호됨
PT06A10-6S*	6 암형	-55 ~ 125°C (-67 ~ 257°F)	실내용
PT06F8-4S*	4 암형	-55 ~ 125°C (-67 ~ 257°F)	실내용
PT06F8-4SG*	4 암형	-55 ~ 125°C (-67 ~ 257°F)	내부 실링 글랜드
PT06F10-6S*	6 암형	-55 ~ 125°C (-67 ~ 257°F)	실내용
PTS06A10-6S*	6 암형	-55 ~ 150°C (-67 ~ 302°F)	확장된 온도 범위
PCS06E10-6S*	6 암형	-55 ~ 204°C (-67 ~ 399°F)	고온용

비고: 모델번호 마지막에 "P" 기호는 수형 핀을, "S"는 암형 소켓을 나타냄; "-R" 접미사는 RoHS
주 문 예: PT01F8-4P, 4 접합부, 수형; PT06F8-4S, 4 접합부, 암형