

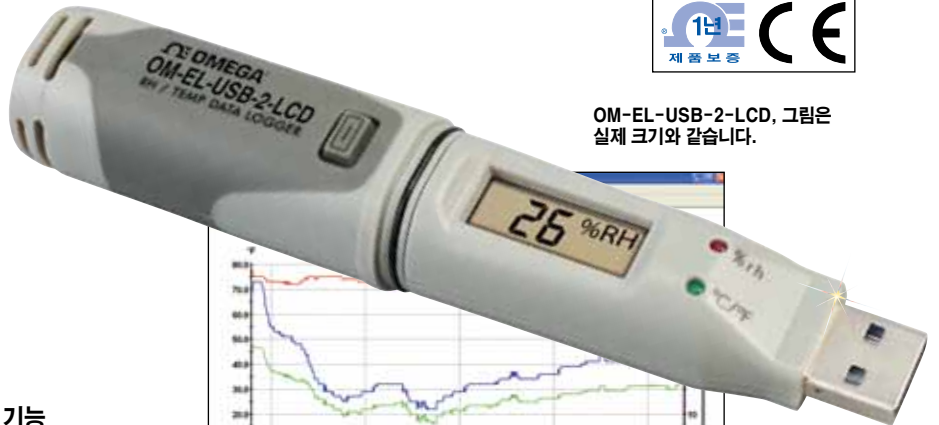
LCD 디스플레이가 있는 온도, 습도, 이슬점 데이터 로거

Temperature, Humidity and Dew Point Data Logger with LCD Display

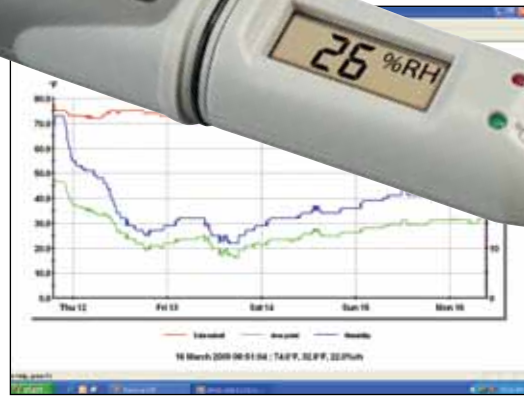


OM-EL-USB-2-LCD

- ✓ 상대습도 측정 범위 0 ~ 100%
- ✓ 온도 측정 범위 -35 ~ 80°C (-31 ~ 176°F)
- ✓ Windows® 제어 소프트웨어를 통해 이슬점 표시
- ✓ 설정 및 데이터 다운로드용 USB 인터페이스
- ✓ 사용자가 프로그래밍 가능한 온도 및 상대습도에 대한 알람 임계치
- ✓ 빨간색 및 초록색 LED를 이용한 상태 표시기
- ✓ 고 명암 LCD, 2½ 자리 온도 및 습도 디스플레이 기능
- ✓ 즉시 기록, 지연 기록, 시작 버튼을 눌러 기록
- ✓ 교체 가능한 내부 리튬 배터리와 Windows 제어 소프트웨어가 함께 제공됨



OM-EL-USB-2-LCD, 그림은 실제 크기와 같습니다.



Windows 제어 소프트웨어가 함께 제공됩니다.

OM-EL-USB-2-LCD는 독립형 데이터 로거로, 측정 범위 RH 0 ~ 100% 및 -35 ~ 80°C (-31 ~ 176°F)에서 상대습도 판독 값을 최대 16,379와 온도 판독 값 최대 16,379를 측정하고 저장합니다. 이 명암비 LCD는 다양한 온도와 습도 정보를 보여줍니다. 사용자는 버튼을 눌러 온도와 습도의 최대 및 최소 저장 값과 함께 현재 온도와 습도 사이를 이동할 수 있습니다. 게다가 고광도 LED 2개를 이용해 기록 상태와 알람 상태를 표시할 수 있습니다. 데이터 로거는 보통 최대 1년까지 기록할 수 있는 수명이 긴 리튬 배터리와 함께 제공됩니다. 사용자는 장치를 PC USB 포트에 연결해서 쉽게 데이터 로거를 설정하고 기록한 데이터를 다운로드 할 수 있습니다. 설정 가능한 데이터 로거 파라미터에는 데이터 로거 이름, 온도 단위 °C 또는 °F, 기록 속도 (10초, 1분, 5분, 30분, 1시간, 6시간, 12시간), 높음 및 낮음 알람, 즉시 기록과 지연 기록, 시작 버튼을 눌러 기록하는 기능, 버튼을 누른 후 30초 동안, 또는 영구적으로 디스플레이 끄기, 데이터 홀오버 (메모리가 가득 차면 가장 이전 데이터에 겹쳐 쓰는 방식으로 무제한 기록 기간 허용)가 있습니다. 다운로드 해서 텍스트 형식으로 저장한 상대 습도, 온도, 이슬점 데이터는 그래프로 표시하고, 인쇄하고, 추가 분석을 위해 다른 어플리케이션에 추출할 수 있습니다.

일반

메모리: 온도 판독 값 16,379 및 상대습도 판독 값 16,379

기록 간격: 10초 ~ 12시간

소프트웨어: Windows XP/비스타/7, 8 (32 및 64비트)

작동 온도 범위: -35 ~ 80°C (-31 ~ 176°F); 온도가 -20°C (-4°F) 미만이면, LCD 디스플레이는 약 10초로 더 느려진 반응 시간을 보일 것입니다

알람 임계치: 상대습도 % 및 온도에 대한 높음/낮음 알람 임계치, 소프트웨어에서 선택 가능

시작 날짜/시간: 소프트웨어에서 선택 가능

상태 표시기 (LED): 빨간색과 초록색

전력: 1/2 AA, 3.6V 리튬 배터리 (포함)

배터리 수명: 보통 1년 (샘플 속도, 주변 온도, 알람 LED 사용 여부에 따라 달라짐)

무게: 40 g (1.4 oz)

크기: 아래의 크기 도면 참고

사양

온도

범위: -35 ~ 80°C (-31 ~ 176°F)

반복성: ±0.1°C (±0.2°F)

분해능: 0.5°C (1.0°F)

정밀도 (OM-EL-USB-2-LCD); 보통 ±0.5°C (±1.0°F); 최대 ±2.0°C (±4.0°F)

정밀도 (OM-EL-USB-2-LCD-PLUS); 보통 ±0.3°C (±0.6°F); 최대 ±1.5°C (±3.0°F)

습도

범위: 0 ~ 100% RH

반복성: ±0.1% RH (단기간)

분해능: 0.5% RH

정밀도 [20 - 80% RH] (OM-EL-USB-2-LCD);

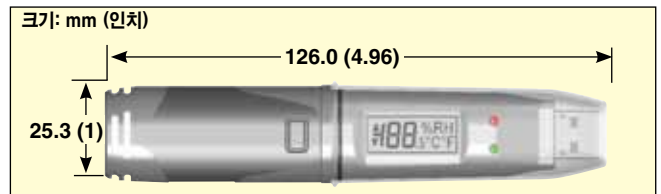
보통 ±3.0% RH; 최대 ±5.0% RH

정밀도 [20 - 80% RH] (OM-EL-USB-2-LCD-PLUS); 보통 ±2.0% RH; 최대 ±4.0% RH

이슬점

정밀도 (25°C에서 상대습도 40 - 100%를 측정하기 위해

이슬점을 계산할 때 전체적인 오류): ±1.1°C (±2°F)



주문하려면	
모델 번호	설명
OM-EL-USB-2-LCD	LCD 디스플레이가 있는 온도, 습도, 이슬점 데이터 로거
OM-EL-USB-2-LCD-PLUS	LCD 디스플레이가 있는 고정밀 온도, 습도, 이슬점 데이터 로거
OM-EL-BATT	대체 3.6 V 리튬 배터리

Windows 소프트웨어 CD-ROM, 보호 캡, 3.6 V 리튬 배터리가 함께 제공됩니다.

주문 예: OM-EL-USB-2-LCD, LCD 디스플레이가 있는 온도/습도 데이터 로거