

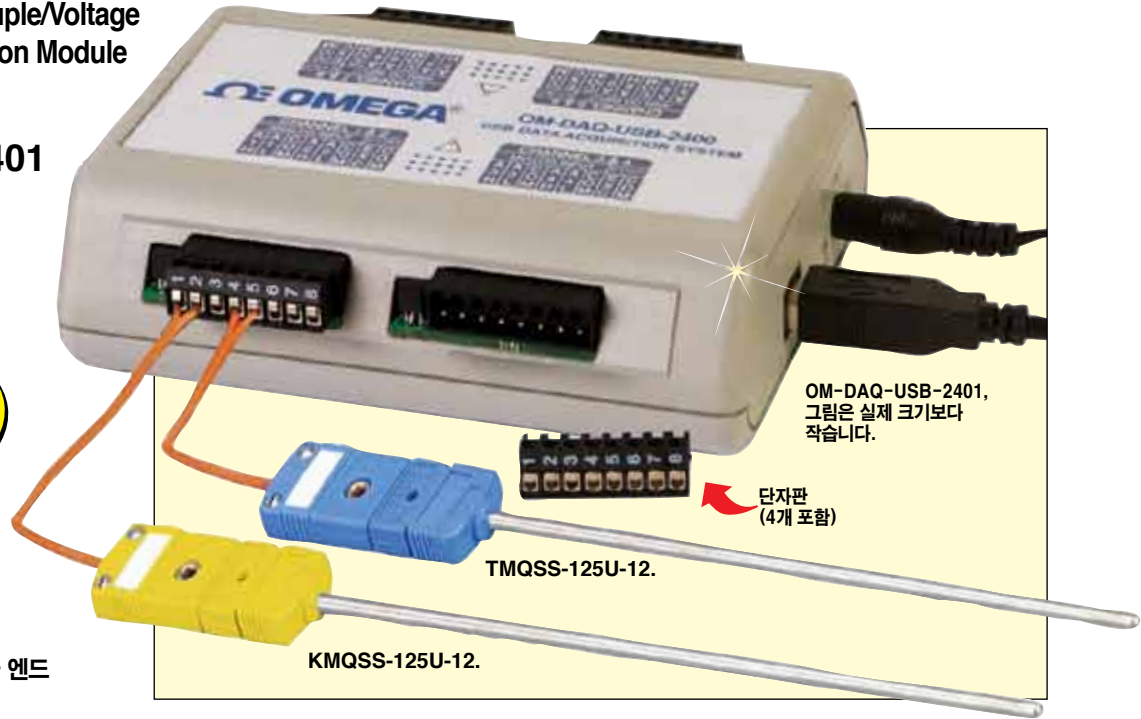
8/16-채널 써모커플/전압 입력 USB 데이터 수집 모듈

8/16-Channel Thermocouple/Voltage Input USB Data Acquisition Module

OM-DAQ-USB-2401



설정, 기록, 차트 작성,
실시간 데이터 디스플레이
용 무료 소프트웨어



- 8개의 차동 또는 16개의 싱글 엔드 아날로그 입력
- 24 비트 분해능과 최대 1000 샘플/초
- 타입 J, K, T, E, R, S, B, N 써모커플이나 전압 입력에 대해 사용자가 프로그래밍 가능
- 내장 냉접점 보상 온도 센서 4개와 개방 써모커플 탐지
- USB 포트나 외부 직류 전원에서 전력 공급
- 안전하고 노이즈가 없는 측정을 위해 입력과 PC 간에 500 V 아이솔레이션
- Windows XP, Vista, Windows 7 환경에서 이용하는 비주얼 베이직, C#, 비주얼 C++용 FREE.NET API/드라이버 OMEGA 홈 페이지에서 내려받을 수 있습니다.
- 센서 여자 +12 Vdc 출력 제공
- 벤치탑, DIN 레일, 벽면 설치용 하드웨어 포함

OM-DAQ-USB-2401은 USB 2.0 최고 속도 써모커플/전압 입력 데이터 수집 모듈 (USB 1.1 및 USB 2.0 포트에 완전히 호환됨)입니다. 이 독립형 모듈은 USB 포트로부터 전력을 받아 작동합니다. 외부 전원 공급장치(옵션)도 이용할 수 있습니다. 설정 가능한 옵션 (각 채널 입력 타입과 범위 포함)은 모두 소프트웨어에서 프로그래밍할 수 있습니다.

OM-DAQ-USB-2401은 사용자가 전압 입력을 최대 범위 $\pm 30 \text{ mV} \sim \pm 10 \text{ V}$ 로 프로그래밍할 수 있습니다. 소형 모듈식 패키지로 되어 있어 다양한 용도로 사용하기 쉽습니다. 장치는 함께 제공된 하드웨어를 이용해 DIN 레일이나 벽면에 설치하거나, 벤치에서 쉽게 작동시킬 수 있습니다. 모든

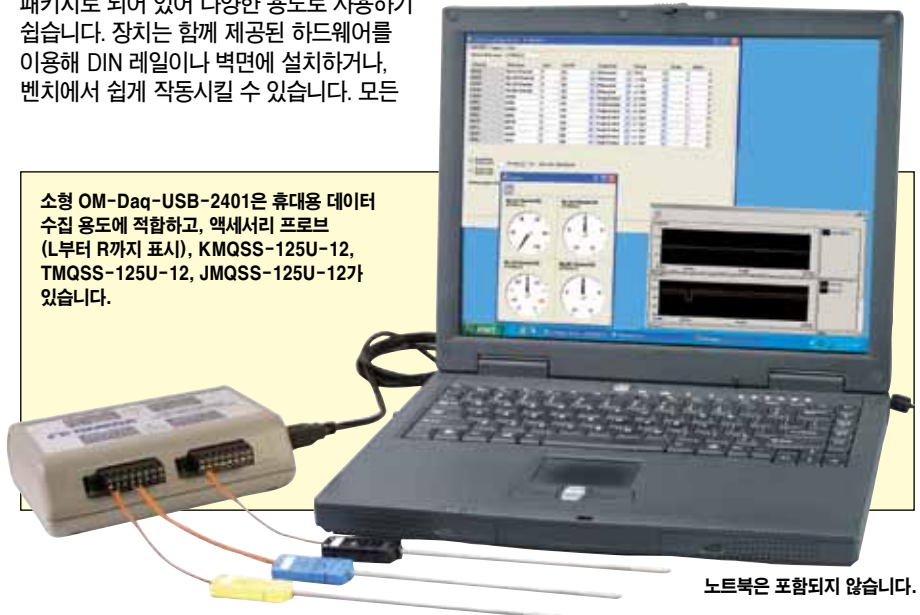
아날로그 입력 채널은 채널 당 약 1ms로 연속적으로 측정할 수 있습니다. 초당 총 1000 개 샘플을 얻을 수 있고, 활성화된 모든 채널로 분할됩니다.*

*비고: 최고 스캔 속도에서, 1개 채널이 켜지면 1000 샘플/초 $\pm 1\%$, 모든 채널이 켜지면 $\pm 5\%$.

소형 OM-Daq-USB-2401은 휴대용 데이터 수집 용도에 적합하고, 액세서리 프로브 (L부터 R까지 표시), KMQSS-125U-12, TMQSS-125U-12, JMQSS-125U-12가 있습니다.



이 페이지에 있는 모델의 경우 OMEGACARE™ 연장 보증 프로그램을 이용할 수 있습니다. 자세한 사항은 주문 시 문의하세요.



노트북은 포함되지 않습니다.

사양

일반

아이솔레이션: PC로부터 500V

외부 여자 출력

전압: 12 Vdc 조정, 최대 총 전류 출력 67 mA

전력 요구: USB 포트로부터 직접 전력 공급, 최대 500 mA, 또는 외부로부터 7.5 ~ 12 Vdc

환경: 0 ~ 50°C (0 ~ 122°F), 상대습도 95% (비응결)

작동 온도:

0 ~ 50°C (32 ~ 122°F), 상대습도 0 ~ 95%, 비응결

보관 온도:

-40 ~ 85°C (-40 ~ 185°F)

무게: 0.23 kg (0.5 lb)

크기:

107 W x 128 L x 39 mm H
(4.2 x 5.1 x 1.5")

입력 전압 범위: 소프트웨어를 통해 채널 당 차등/싱글 엔드로 프로그래밍 가능

-10 ~ 10V	-500 ~ 500 mV
-5 ~ 5V	-250 ~ 250 mV
-2.5 ~ 2.5V	-125 ~ 125 mV
-2 ~ 2V	-75 ~ 75 mV
-1 ~ 1V	-30 ~ 30 mV

TC 입력 범위

Type J: -18 ~ 1200°C
(0 ~ 2192°F)

Type K: -129 ~ 1372°C
(-200 ~ 2502°F)

Type T: -101 ~ 400°C
(-150 ~ 752°F)

Type E: -184 ~ 1000°C
(-300 ~ 1832°F)

Type R: 204 ~ 1768°C
(400 ~ 3214°F)

Type S: 204 ~ 1768°C
(400 ~ 3214°F)

Type B: 538 ~ 1820°C
(1000 ~ 3308°F)

Type N: -129 ~ 1300°C

(-200 ~ 2372°F)

TC 입력

써모커플 정밀도: 보통, 매우 느린 모드, 24비트 분해능

J = ±1.1°C

K = ±1.2°C

T = ±1.1°C

E = ±1.0°C

R = ±2.5°C

S = ±2.6°C

B = ±3.3°C

N = ±1.5°C

냉점점 보상

정밀도: ±1.0°C

아날로그 입력 정밀도:

차동 입력: 보통, 매우 느린 모드, 판독 값의 0.015% + 범위의 0.004% + 10uV (노이즈 제외)

싱글 엔드 입력: 보통, 매우 느린 모드, 판독 값의 0.05% + 범위의 0.01% + 50uV (노이즈 제외)

USB 장치 타입:

USB 2.0 (최고 속도)

장치 호환성: USB 1.1, USB 2.0

전원 공급: USB나 9 Vdc 범용 어댑터(포함)로부터

받침대용 DIN 레일 설치: 옵션

개방 써모커플 감지: 써모커플 센서용으로 채널을 설정하면 자동으로 가능



OM-DAQ-USB-2401는 그림의 DIN 레일 및 벽면 설치용 하드웨어와 함께 제공됩니다.

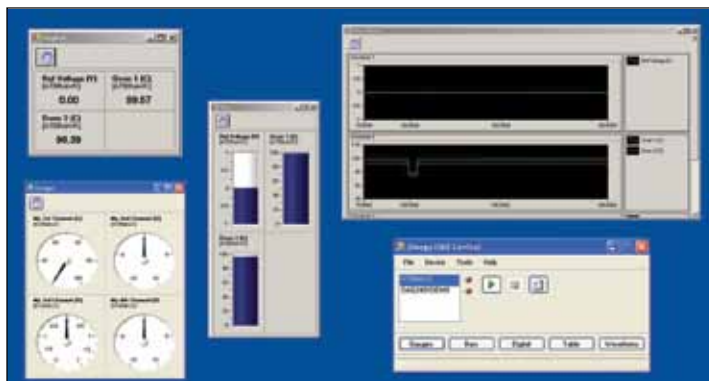


OMEGA® DAQ 센트럴 소프트웨어 장치 제어

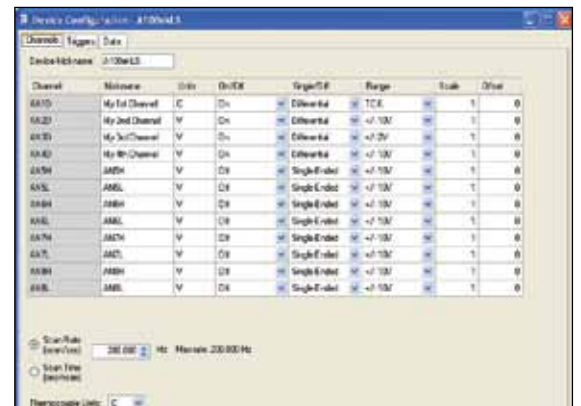
DAQ 센트럴의 데모 버전은 kr.omega.com/software에서 다운로드 할 수 있습니다.

DAQ 데이터 로거의 Central 소프트웨어는 OMEGA 홈 페이지에서 내려받을 수 있습니다.

각 OM-DAQ-USB-2401는 차트를 작성하고, 데이터를 기록하고, 파일을 저장하고, 가상 장치로 데이터를 실시간으로 볼 수 있게 하는 편리한 무료 소프트웨어 세트가 함께 제공됩니다. 사용자는 제공된 C#, 비주얼 베이직, 비주얼 C++용 .NET 드라이버를 이용할 수 있고, 직접 어플리케이션 소프트웨어를 개발할 수 있습니다.



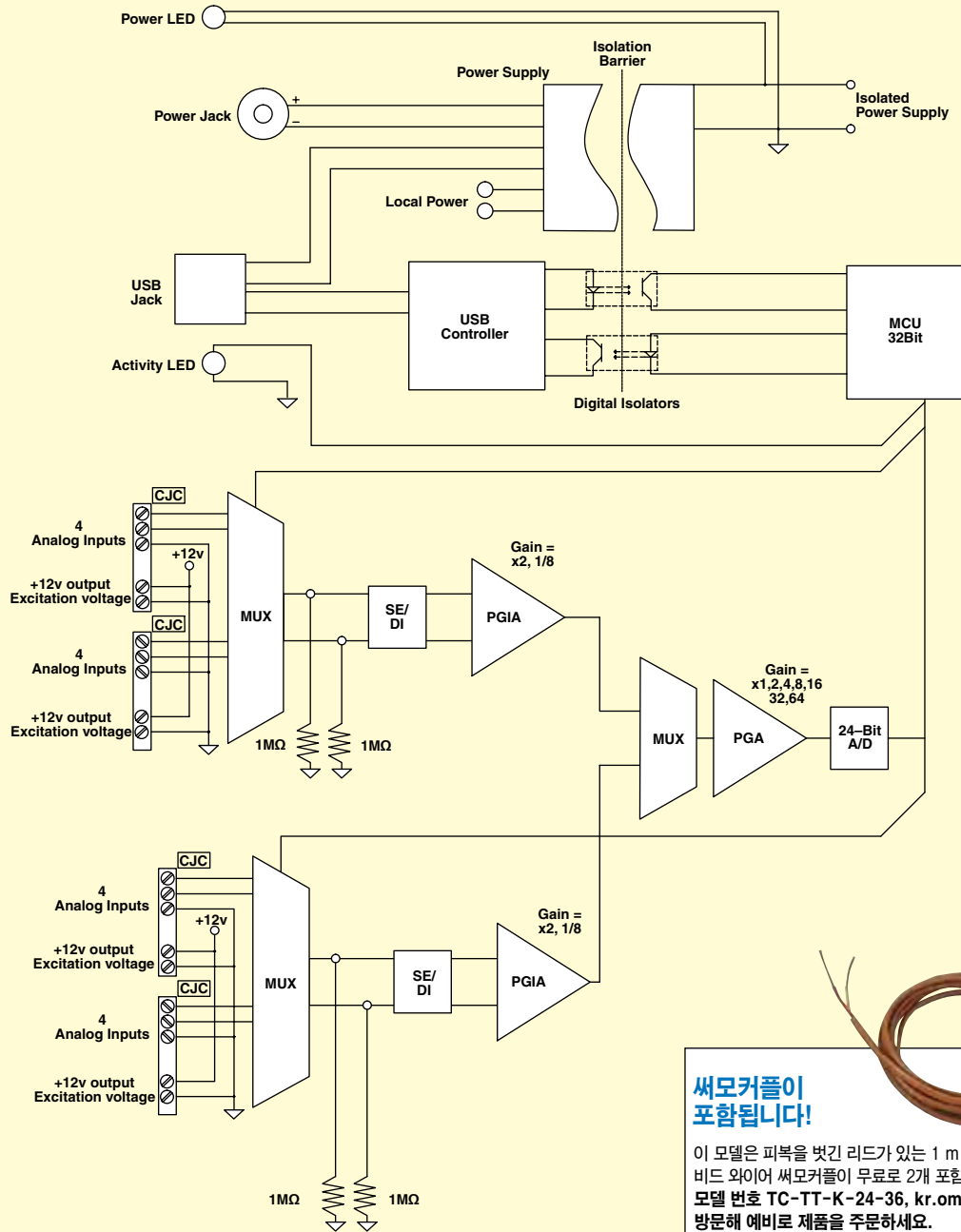
OMEGA® DAQ 센트럴 소프트웨어 데이터 디스플레이



OMEGA® DAQ 센트럴 소프트웨어 설정 화면

USB DATA ACQUISITION

OM-DAQ-USB-2401 시리즈 블록 다이어그램



써모커플이 포함됩니다!

이 모델은 피복을 벗긴 리드가 있는 1 m (40") 타입 K 절연 비드 와이어 써모커플이 무료로 2개 포함되어 있습니다. 모델 번호 TC-TT-K-24-36, kr.omega.com/5tc에 방문해 예비로 제품을 주문하세요.

주문하려면

모델 번호	설명
OM-DAQ-USB-2401	8/16 채널 써모커플/전압 입력 USB 데이터 수집 모듈
OM-DAQ-USB-CABLE	예비 1.83 m (6') USB 케이블
UNIV-AC-100/240	예비 9 Vdc 범용 전원 어댑터
OM-DAQ-USB-TB	예비 단자판 (팩 당 4개)

소프트웨어, 드라이버, 빠른 시작 안내서, USB 케이블, 벤치탑과 DIN 레일, 벽면 설치용 하드웨어, 단자판 4개, 9 Vdc 범용 전원 어댑터, OMEGA 나사돌리개, 피복을 벗긴 리드가 있는 타입 K 써모커플 2개 (TC-TT-K-24-36)가 함께 제공됩니다. DAQ Central 소프트웨어는 OMEGA 홈페이지에서 무료로 내려받을 수 있습니다.
 주문 예: OM-DAQ-USB-2401, 데이터 수집 모듈, OM-DAQ-USB-TB, 예비 단자판.