

압력 및 온도 데이터 로거 1/4 NPT 및 방수 가능 모델 - NOMAD® 제품

Pressure and Temperature Data Logger 1/4 NPT and Submersible Models
Part of the NOMAD® Family

OM-CP-PRTEMP1000



음선



OM-CP-PRTEMP1000-0-30-A-SS, 완전 방수 가능한 데이터 로거, 그림은 실제 크기보다 작습니다.



OM-CP-PRTEMP1000-1-100-A-SS, 데이터 로거 및 1/4 NPT 피팅, 그림은 실제 크기보다 작습니다.

- ✓ S100 psia까지 방수 가능한 모델
- ✓ 소프트웨어를 통해 사용자가 캘리브레이션
- ✓ 시작 시간 프로그래밍 가능
- ✓ 실시간 운영

OM-CP-PRTEMP1000 방수식 압력 및 온도 데이터 로거는 배터리로 작동하는 독립형 장치로 압력 0 ~ 500 psia와 온도 -40 ~ 80°C를 자동으로 기록하는데 사용합니다. 작고 휴대 가능하고 사용이 편리한 이 일체형 장치는 온도 측정 값을 최대 16,383개, 압력 측정 값을 16,383개까지 측정하고 기록할 수 있습니다.

OM-CP-PRTEMP1000은 크기와 성능 면에서 크게 발전했습니다. 그리고 실시간 시계가 있어 모든 데이터에 시간과 날짜를 기록할 수 있습니다. 저장 매체는 배터리가 방전될 경우에도 최대한 데이터를 보장하는 비휘발성 솔리드 스테이트 메모리입니다. 또한 크기가 작아 어느 곳에서든 알맞습니다.

데이터 검색은 간단합니다. 장비를 USB 포트에 연결하면 본사의 편리한 Windows® 소프트웨어가 나머지 과정을 진행합니다. 소프트웨어는 여러분의 PC를 실시간 스트림 도표로 바꿉니다. 데이터는 그래프나 표 양식으로 출력할 수 있고, 텍스트 파일이나 Microsoft® Excel 파일로 추출할 수 있습니다.

사양

온도 센서:

반도체

온도 정밀도: 0.5°C

온도 분해능: 0.1°C

온도 범위:

-40 ~ 80°C (-40 ~ 176°F)

압력 센서: 스트레인 게이지

압력 어댑터: 1/4 수형 NPT 또는 완전 방수식

압력 범위:

0 ~ 30 psia, 100 psia, 300 psia, 500 psia (psig 모델도 구입할 수 있음). 완전 방수 가능한 데이터 로거는 0 ~ 30 psia, 0 ~ 30 psig, 0 ~ 100 psia, 0 ~ 100 psig 범위로만 구입 가능

캘리브레이션 정밀도: 2% FSR, 보통 25°C에서 0.25%

압력 반응 시간: 0.1 ms (10에서 90% FSR)

반복성: ±0.5% FSR; 보통 ±0.2%

압력/온도

캘리브레이션: 디지털 캘리브레이션은 소프트웨어를 통해 가능

캘리브레이션 날짜: 캘리브레이션이 필요할 때 장치에 자동으로 기록해서 사용자에게 알림

기록 간격: 매 2초에서 매 12시간마다 1회 기록

시작/시간: 즉시 시작하거나 6개월까지

지연 시작 예약이 가능하도록 소프트웨어로

프로그래밍 가능

시작/시간: 시작 시간과 날짜는 소프트웨어를 통해 프로그래밍 가능

메모리: 채널당 16,383회 판독

실시간 기록: 장치는 PC와 함께 사용해 실시간으로 데이터를 감시하고 기록할 수 있음

전원: 3.6V 리튬 배터리 (포함)

배터리 수명: 보통 1년

시간 정밀도: 20°C에서 매월 ±1 분

데이터 형식: 날짜와 타임 스탬프 °C, °F, °K, °R; PSIA (G), inches, feet, mmHg, bar, Torr, kPa

무게: 340 g (12 oz)

컴퓨터 인터페이스: USB (인터페이스 케이블 필요); 2400보드

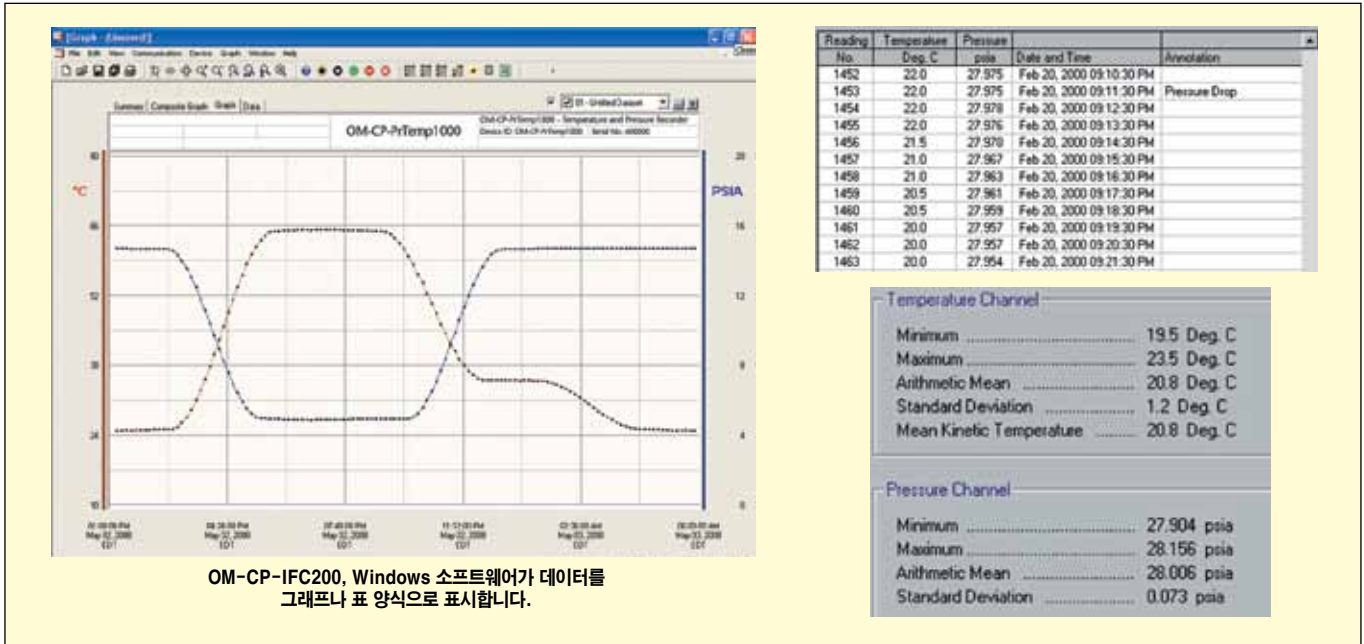
소프트웨어: Windows® XP SP3/ Vista/7 및 8 (32 및 64비트)

작동 환경:

-40 ~ 80°C (-40 ~ 176°F), 0 ~ 100% RH 비응결

크기: 지름 32 x 길이 163 mm (1.25 x 6.4")

소재: 스테인리스 스틸



모델 번호	압력 범위	분해능	보증 내압	파괴 시험 압력
OM-CP-PRTEMP1000-(*)-30-A-SS	0 ~ 30 psia	0.002 psia	90 psia	150 psia
OM-CP-PRTEMP1000-(*)-30-G-SS	0 ~ 30 psig	0.002 psig	90 psig	150 psig
OM-CP-PRTEMP1000-(*)-100-A-SS	0 ~ 100 psia	0.005 psia	300 psia	500 psia
OM-CP-PRTEMP1000-(*)-100-G-SS	0 ~ 100 psig	0.005 psig	300 psig	500 psig
OM-CP-PRTEMP1000-(*)-300-A-SS	0 ~ 300 psia	0.02 psia	900 psia	1500 psia
OM-CP-PRTEMP1000-(*)-300-G-SS	0 ~ 300 psig	0.02 psig	900 psig	1500 psig
OM-CP-PRTEMP1000-(*)-500-A-SS	0 ~ 500 psia	0.05 psia	1200 psia	2400 psia
OM-CP-PRTEMP1000-(*)-500-G-SS	0 ~ 500 psig	0.05 psig	1200 psig	2400 psig
OM-CP-PRTEMP1000-(*)-1000-A-SS	0 ~ 1000 psia	0.05 psia	3000 psia	5000 psia
OM-CP-PRTEMP1000-(*)-5000-A-SS	0 ~ 5000 psia	0.2 psia	7500 psia	7500 psia

주문하려면	
모델 번호	범위
OM-CP-PRTEMP1000-(*)-30-A-SS	0 ~ 30 psia
OM-CP-PRTEMP1000-(*)-100-A-SS	0 ~ 100 psia
OM-CP-PRTEMP1000-(*)-300-A-SS	0 ~ 300 psia
OM-CP-PRTEMP1000-(*)-500-A-SS	0 ~ 500 psia
OM-CP-PRTEMP1000-(*)-1000-A-SS	0 ~ 1000 psia
OM-CP-PRTEMP1000-(*)-5000-A-SS	0 ~ 5000 psia
OM-CP-PRTEMP1000-(*)-30-G-SS	0 ~ 30 psig
OM-CP-PRTEMP1000-(*)-100-G-SS	0 ~ 100 psig
OM-CP-PRTEMP1000-(*)-300-G-SS	0 ~ 300 psig
OM-CP-PRTEMP1000-(*)-500-G-SS	0 ~ 500 psig
액세서리	
OM-CP-IFC200	Windows 소프트웨어 및 1.8 m (6') USB 인터페이스 케이블
OM-CP-SVP-SYSTEM	FDA 21 CFR Part 11 대응 IQ/OQ/PQ 소프트웨어 안전 유효성 확인 워크북과 소프트웨어 패키지 (무제한 사용자, 컴퓨터 기술 이전 라이선스)
OM-CP-BAT112	대체 3.6 V 리튬 배터리

*1/4 NPT는 "1"을, 완전 방수식 데이터 로거는 "0"을 기입하세요.

3.6V 리튬 배터리가 함께 제공됩니다. 사용자 설명서와 USB 인터페이스 케이블이 OM-CP-IFC200 윈도우 소프트웨어(별매)에 포함됩니다.

NIST 캘리브레이션 인증이 있는 데이터 로거를 주문하려면 모델 번호에 접미사 "-CERT"를 추가하고, 가격에 비용을 추가하세요 (온도에 대한 NIST 캘리브레이션만).

완전 방수식 데이터 로거는 0 ~ 30 psia, 0 ~ 30 psig, 0 ~ 100 psia, 0 ~ 100 psig 범위로만 구입이 가능합니다.

주요 예: OM-CP-PRTEMP1000-1-100-A-SS-CERT 압력 및 온도 데이터 로거 및 NIST 캘리브레이션 인증, 1/4 NPT 피팅, 0 ~ 100 psia 범위, OM-CP-IFC200 윈도우 소프트웨어 및 USB 인터페이스 케이블.